

エコロジカ

本システムは、環境配慮促進法に定められた報告書（環境報告書）の作成にあたり必要となる「**環境パフォーマンス（環境業績）データ**」の集計を行うシステムです。

環境パフォーマンスデータを月ごとに登録すれば、あとはボタンをクリックするだけでデータを集計し、その集計結果をCSVファイルやエクセルファイルに出力します。

出力したファイルを自由に編集して、環境報告書作成の際にお役立てください。

入力支援

環境パフォーマンス入力画面でフォームにデータを入力すると、あとはエコロジカにオマカセ！

データ登録時に過去のデータと比較チェックを行うので、入力ミスを防ぎ、報告完了後の修正を大幅に削減できます。

集計支援

項目や所属別の集計はもちろん、目標達成率の集計もできます。

集計は設定した算定式に基づいて自動で行います。必要な係数や算出式は事前に登録できるので、集計作業にかかる手間や時間を大幅に削減できます。

加工支援

報告データや集計データはCSVファイルやエクセルファイルで出力できます。また、データは様々なグラフで表示でき、グラフをエクセルファイル出力することも可能です。出力したファイルは加工・編集など二次利用していただけます。

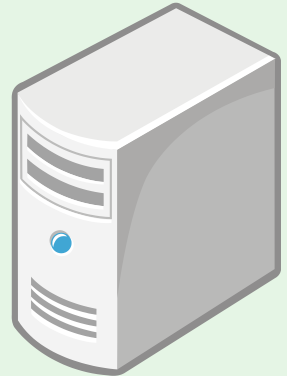
ユーザー



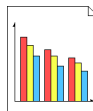
環境実績報告	
12345	1,234
12345	1,234
12345	1,234

- ・ブラウザからの直接入力
- ・データファイルのアップロード

サーバー



- ・集計表・グラフの表示
- ・CSVファイル出力
- ・エクセルファイル出力
- ・グラフデータ出力



水	上水		12,345

- Webブラウザを使って操作できます。
ユーザーのパソコンに特別なソフトウェアをインストールする必要はありません。
- 集計データやグラフはCSVファイルやエクセルデータといった、加工できる形式で出力するので、環境レポートのレイアウトに合わせて自由に加工してご利用いただけます。
- ユーザー管理機能をActive Directoryと同期することができます。
- ご要望に応じて、様々なカスタマイズを行うことも可能です。

まずはご相談ください！

1. 月次データを入力、報告

月次報告 > 環境実績 > 投入資源(資源・エネルギーの投入状況)

大分類: 投入資源 | 排出資源 | エコリサイクル | 化学物質 | 生産・販売量等

分類	指標	単位	前年同月	前月	当年度累積	目標基準値
エネルギー	電力	MWH	1,234	1,210	1075	6,475
	都市ガス	KM ³	1,234	1,210	1110	6,475
	石油	KL	1,234	1,210		6,475
	天然ガス	KM ³	1,234	1,210		6,475
水	LPG	KNM ³	1,234	1,210		6,475
	上水	m ³	1,234	1,210		6,475
	工業用水	m ³	1,234	1,210		6,475
	地下水	m ³	1,234	1,210		6,475
	河川水	m ³	1,234	1,210		6,475
	その他	m ³	1,234	1,210		6,475

月次報告 > 会計データ > 環境投資・費用

分類	2009年度	2010年度	2011年度	2012年度		2013年度
				当月	累計	
研究開発	投資	12,345	12,345	12,345	12,345	1,234
	費用	4,567	4,567	4,567	4,567	1,234
上・下流	投資	12,345	12,345	12,345	12,345	1,234
	費用	4,567	4,567	4,567	4,567	1,234
環境保全	投資	12,345	12,345	12,345	12,345	1,234
	費用	4,567	4,567	4,567	4,567	1,234
公害防止	投資	12,345	12,345	12,345	12,345	1,234
	費用	4,567	4,567	4,567	4,567	1,234
資源循環	投資	12,345	12,345	12,345	12,345	1,234
	費用	4,567	4,567	4,567	4,567	1,234
環境整備	投資	12,345	12,345	12,345	12,345	1,234
	費用	4,567	4,567	4,567	4,567	1,234
社会活動	投資	12,345	12,345	12,345	12,345	1,234
	費用	4,567	4,567	4,567	4,567	1,234

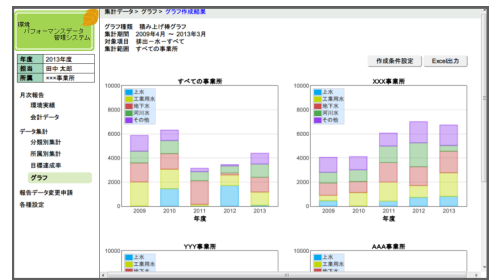
- ・入力データは前月や前年同月のデータと比較して、増減が大きい場合は報告前に通知します。
- ・入力項目は所属ごとに設定することができます。
- ・期限内に報告がない所属に対して、自動的に催促メールを送信できます。
- ・ブラウザでの直接入力のほか、エクセルファイルをアップロードすることで報告も可能です。

2. 報告データを集計

集計データ > 分類別集計 > 集計結果

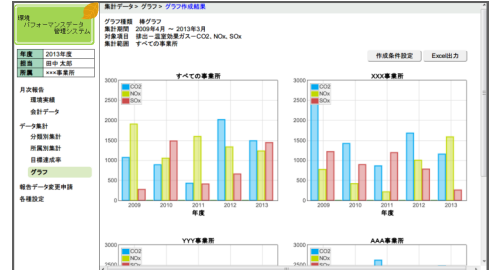
分類: 投入量-エネルギーすべて, 投入量-水すべて, 排出量-温室効果ガスすべて
期間: 2009年4月~2013年3月(一年別)

分類	指標	単位	2009年度	2010年度	2011年度	2012年度	2013年度	前年比%
エネルギー	電力	MWH	1,234	1,234	1,234	1,234	1,234	100.00
	都市ガス	KM ³	1,234	1,234	1,234	1,234	1,234	100.00
	石油	KL	1,234	1,234	1,234	1,234	1,234	100.00
	天然ガス	KM ³	1,234	1,210	1,210	6,475	18.84	18.84
水	LPG	KNM ³	1,234	1,210	1,234	6,475	1,210	18.84
	計	TJ	1,234	1,210	1,234	6,475	1,210	18.84
	エネルギー換算単位	GJ/(生産量)	1,234	1,210	1,234	6,475	1,210	18.84
	上水	m ³	1,234	1,210	1,210	6,475	1,210	18.84
	工業用水	m ³	1,234	1,210	1,234	1,210	100.00	100.00
	地下水	m ³	1,234	1,210	1,210	6,475	1,210	18.84
その他	河川水	m ³	1,234	1,210	1,210	6,475	1,210	18.84
	その他	m ³	1,234	1,210	1,210	6,475	1,210	18.84
	計	m ³	1,234	1,210	1,234	6,475	1,210	18.84



集計条件設定 | CSV出力

分類	指標	基準年度	対象年度	基準年度との差	前年比%	詳細	
投入	エネルギー	電力	12,345	12,345	1,234	△6.21	○
		都市ガス	12,345	12,345	1,234	△6.21	○
		石油	12,345	12,345	1,234	△6.21	○
		天然ガス	12,345	12,345	1,234	△6.21	○
	水	LPG	12,345	12,345	1,234	△6.21	○
		計	12,345	12,345	1,234	△6.21	○
		上水	12,345	12,345	1,234	△6.21	○
		工業用水	12,345	12,345	1,234	△6.21	○
		地下水	12,345	12,345	1,234	△6.21	○
		その他	12,345	12,345	1,234	△6.21	○
排出	排水量	12,345	12,345	1,234	△6.21	○	
	CO ₂ 排出量	12,345	12,345	1,234	△6.21	○	
	NO _x 排出量	12,345	12,345	1,234	△6.21	○	
	SO _x 排出量	12,345	12,345	1,234	△6.21	○	
	環境物質 排出量	12,345	12,345	1,234	△6.21	○	
	資源効率率	12,345	12,345	1,234	△6.21	○	



- ・集計の対象となる分類、期間、所属範囲を選択するだけで、報告データを自動的に集計します。
- ・集計データをグラフ表示することで、より視覚的にデータを比較できます。
- ・集計の方法やグラフの種類は、ご要望に応じて追加・変更することも可能です。

3. 集計データを出力

- ・出力したCSVファイルやエクセルファイルを加工して、様々なフォーマットの集計表を作成できます。
- ・グラフデータはエクセルファイルで出力されるので、自由に加工することができます。

※画面は開発中のものです。実際に提供される製品と異なる場合がございます。

株式会社ジオインフォシステム



〒931-8334 富山市千原崎1-7-17
 TEL 076-471-8211 HP <http://www.geoinfo.co.jp>
 FAX 076-471-8233 E-mail info@geoinfo.co.jp

情報の視覚化を推進する
 ジョインフォシステム

お問い合わせはお気軽にどうぞ